



Alterswohnungen, Areal Breitenegg, Kölliken.

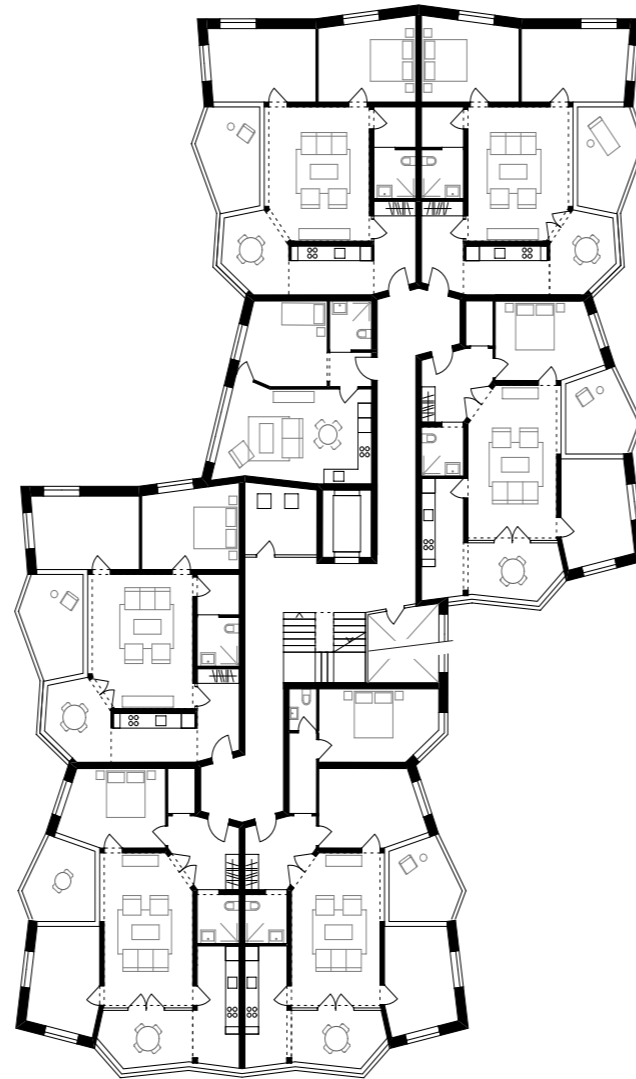
Bauherrschaft: Politische Gemeinde Kölliken
 Aufgabe: 31 Altersgerechte Wohnungen, Gemeinschaftsräume im Gartendenkmal pflegerisch geschützter Parkanlage
 Leistungen: Wettbewerb, 1. Preis, Projektierung und Ausführung
 Bearbeitungszeit: 2019- 2022
 Kosten: 14.3 Mio. BKP 2-9

Die Lage des Grundstücks zeichnet sich durch seine zentrale Lage neben dem Bahnhof und dem Altersheim von Kölliken aus mit romantischem, geschütztem Park und herrschaftlicher Fabrikantenvilla Breitenegg aus. Die Erschliessung erfolgt über Bahnhofstrasse, die zur Begegnungszone gestaltet werden soll.

Der neue Baukörper für die Alterswohnungen wird als solitäre Doppelvilla im Park verstanden, die von der Baumpflanzung umspült wird. Die gestaffelte Figur nimmt Rücksicht auf den Baumbestand und lässt den grossen Parkbäumen ausreichend Platz. Durch die Setzung des neuen Volumens werden zwei Aussenraumbereiche generiert: eine ruhige Ankommens- und Aufenthaltsseite gegen den Bahnhof für die Bewohner und ein öffentlich genutzter Park. Der Park ist mit einem umlaufenden, den Baumkronen entlang geführten Weg konzipiert.

Sechs Wohnungen formen als Verteil- und Begegnungsraum eine zentrale Mitte als Herzstück des Hauses: man trifft sich, hier sind geschossweise Waschräume, ein Gästezimmer, eine Gemeinschaftsküche, und zumietbare Flexräume angegliedert. Der Grundtyp der Wohnungen basiert auf einer 3.5 Zimmer Wohnung. Was der Begegnungsraum auf dem Massstab des Hauses darstellt, ist der grosse, zentrale Wohnraum als Herzstück der Wohnung.

Der Neubau besteht aus einer Kombination von Skelett- und Rahmenbau in Holzbauweise.



Regelgeschoss

